

Приложение 2
к Административному регламенту
по предоставлению муниципальной
услуги «Выдача разрешения на условно
разрешенный вид использования земельного
участка или объекта капитального
строительства»

Председательствующему комиссии по подготовке
проекта правил землепользования и застройки
(комиссии по землепользованию и застройке) при
администрации Пермского муниципального района *округа*
Е.Г. Небогатиковой
от Бурдеева Виктора Аркадьевича
(Ф.И.О. правообладателя земельного участка полностью)

Паспортные данные:
(указываются данные заявителя)

_____ (индекс)
_____ улица _____
_____ дом _____

Контактные телефоны и заявителя (электронный адрес):

ЗАЯВЛЕНИЕ

о предоставлении разрешения на условно разрешенный вид использования
земельного участка или объекта капитального строительства

Прошу предоставить разрешение на условно разрешенный вид
использования: вершение садоводства

(условно разрешенный вид использования в соответствии с Правилами землепользования и застройки)

для земельного участка с кадастровым номером _____,
(согласно выписке из Единого государственного реестра недвижимости)

для объекта капитального строительства с кадастровым номером _____,
(согласно выписке из Единого государственного реестра недвижимости)

площадью 1421 кв. м

с видом разрешенного использования _____,
расположенного по адресу: Пермский край, Пермский район, *м.о. п. Сошва*

(местонахождение земельного участка)

с целью сдвинувшего зем.уч-ка в адресу
на осмываемый 93-5 от 12.01.1995
я, Бурдин Виктор Александрович, беру на себя
обязательства нести расходы, связанные с организацией и проведением
общественных обсуждений или публичных слушаний.

Документы, касающиеся рассмотрения моего заявления:

- Направить электронной почтой по указанному адресу.
 Выдать документы мне лично или моему представителю.

Подтверждаю согласие на обработку представленных персональных данных.

дата 29.07.24

Бурдин | Бурдин В. А.
(подпись заявителя) (расшифровка подписи)



АДМИНИСТРАЦИЯ ПЕРМСКОГО МУНИЦИПАЛЬНОГО ОКРУГА
ПЕРМСКОГО КРАЯ
КОМИТЕТ ИМУЩЕСТВЕННЫХ ОТНОШЕНИЙ

РАСПОРЯЖЕНИЕ

19.07.2024

№ 2276 -

Об утверждении схемы ^{рас}положения земельного участка на ^{сад}островном плане территории ^{пло}щадью 1421 кв.м., расположенного по адресу: п. Сылва

На основании ст. 11.10, пп. 14, п. 2, ст. 39.6, ст. 39.15, ст. 39.17 Земельного кодекса РФ, на основании п. 3.2.11. Положения о Комитете имущественных отношений администрации Пермского муниципального округа, утвержденного решением Думы Пермского муниципального округа Пермского края от 29.11.2022 № 48, протокола заседания Комиссии по земельным отношениям от 19.07.2024 № 7543,

1. Утвердить прилагаемую схему расположения земельного участка на кадастровом плане территории.

Площадь образуемого земельного участка – 1421 кв. м.

Местоположение ^{зем}ельного участка: Пермский край, Пермский муниципальный округ, п. ^Сылва.

Категория земель: ^{Зем}ли населенных пунктов.

Вид разрешенного ^{ис}пользования: Ведение садоводства.

Территориальная ^{зо}на: Ж-2, Зона среднеэтажной жилой застройки.

2. Предварительно согласовать предоставление земельного участка в

адресу: Пермский край, Пермский район, п. Сылва, ул. Мичурина, д. 44, кв. 1, при условии получения разрешения на условно разрешенный вид использования, установленный правилами землепользования и застройки муниципального образования.

3. Бурдину В.А. обеспечить проведение кадастровых работ в целях государственного кадастро ^{вого} учета земельного участка в соответствии со схемой ^{распо}ложения земельного участка ^и ^{ст} в кадастровом плане территории.

4. Предоставить Бурдину В.А. и (или) кадастровому инженеру право обращаться без доверенности с заявлением об осуществлении государственного кадастрового учета указанного земельного участка.

5. Комитету имущественных отношений администрации Пермского муниципального округа один экземпляр настоящего распоряжения направить в Федеральную службу государственной регистрации, кадастра и картографии, для внесения необходимых сведений в учет земель.

6. Срок действия настоящего распоряжения составляет 2 года.

7. Контроль исполнения настоящего распоряжения возложить на заместителя председателя М.В. Королеву.

Председатель комитета



Е.А. Демидова

УТВЕРЖДЕНО:

Подпись *должность*

Исполнительный директор

Исполнительный директор

Исполнительный директор

Исполнительный директор

Исполнительный директор

орышшоарашы
орчуо

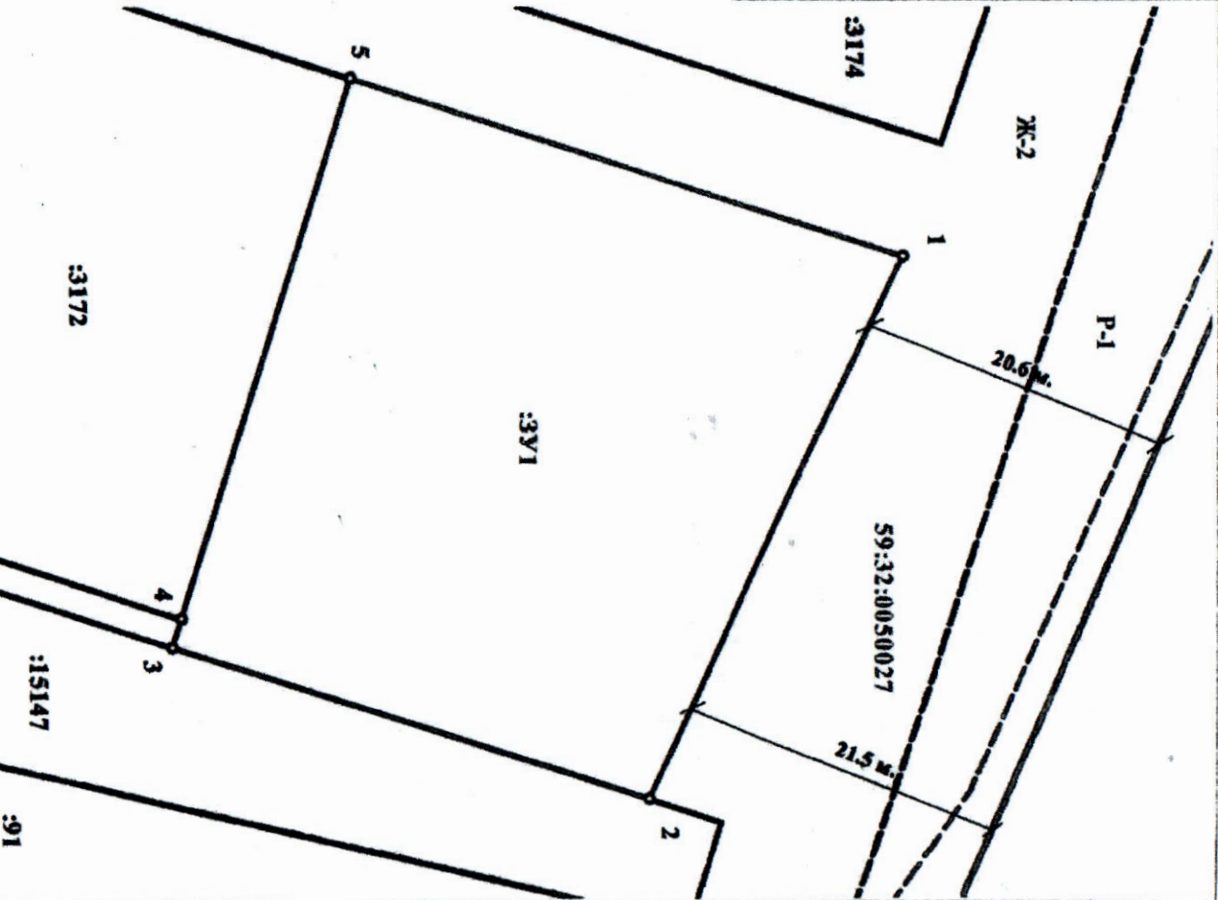
расположения земельного участка и/или земельных
участков на кадастровом плане территории

Условный номер земельного участка

Площадь земельного участка: 1421 кв.м.

Указывается в случае, если предусматривается обременение участка и/или земельных участков
(указывается проектная площадь образуемого земельного участка, выделенная с использованием геоинформационных и программных средств, в том числе размещенных на официальном сайте, в том числе размещенных на официальном сайте, уполномоченного Проектной организацией Российской Федерации на осуществление государственного кадастрового учета, государственной регистрации прав, ведения Единого государственного реестра недвижимости и предоставление государственной кадастровой информации - Единого государственного реестра недвижимости, а также проведение кадастровых работ не более чем на десять процентов)

Координаты, М		система координат МСК-59	
Обозначение характеристик точек границы	X	Y	
1	521931.74	2261212.94	
2	521915.02	2261249.35	
3	521883.73	2261239.15	
4	521884.32	2261237.22	
5	521895.33	2261200.88	



Условные обозначения:

ЗУ1

Обозначение образуемого земельного участка

Граница образуемого участка

Граница территориальной зоны

Границы земельного участка по сведениям ГКА

59:01:5110074

Номер кадастрового квартала

Ж-4

Обозначение территориальной зоны

1 : 100

Номер учтенных земельных участков

Масштаб 1 : 500